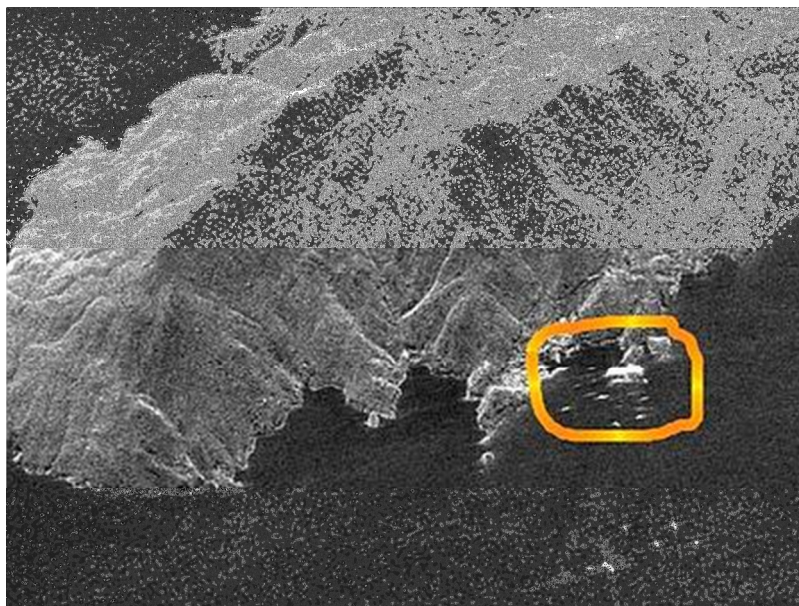


Cruzeiro Costa Concordia - Constelação COSMO-SkyMed oferece suporte para monitorar de derramamento de óleo na ilha de Giglio, Itália.



As imagens do sistema COSMO-SkyMed estão sendo utilizadas para o controle ambiental da ilha de Giglio, onde o cruzeiro Costa Concordia naufragou há uma semana, em 13 de janeiro de 2012, causando a morte de 11 pessoas e com 29 desaparecidos até o momento, conforme relatado pelas agências locais.

O trágico evento, tanto em termos humanos como econômicos, vai além: o risco de um acidente ambiental no caso de um derramamento de combustível.

Durante o período da operação de imageamento rotineiro sobre a Itália, os satélites do sistema COSMO-SkyMed capturaram uma imagem logo após o acidente, oferecendo valioso suporte para as autoridades envolvidas nas operações de resgate.

Além disso, em caso de um vazamento de óleo (combustível), o sistema pode ser acionado em modo emergencial para adquirir imagens em alta resolução no menor prazo possível. Isto se dá pelo fato do sistema ser composto por uma constelação de 4 satélites capazes de imagear grandes extensões territoriais diariamente em alta resolução (1m). Estas características fazem do sistema COSMO-SkyMed único no segmento de observação da Terra com aplicações diversas, em particular na prevenção, monitoramento e gerenciamento de desastres ambientais.

No Brasil as imagens COSMO-SkyMed foram empregadas no monitoramento diário do derramamento de óleo ocorrido em novembro de 2011 no Campo do Frade na Bacia de Campos. Até hoje há registros de vazamentos de óleo na região.

A Telespazio Brasil (www.telespazio.net.br) oferece para todo o Território Brasileiro as imagens COSMO-SkyMed em nome da e-GEOS (www.e-geos.it) - uma empresa 80% Telespazio e 20% ASI - Agência Espacial Italiana.

Mais informações: cosmoskymed@telespazio.net.br